

ШИФР:

T-8-01

ПИСЬМЕННАЯ РАБОТА УЧАСТНИКА ВСЕРОССИЙСКОЙ ОЛИМПИАДЫ ШКОЛЬНИКОВ
ПО ТЕХНОЛОГИИ МУНИЦИПАЛЬНЫЙ ЭТАП

предмет
2023/2024 УЧЕБНЫЙ ГОД

КЛАСС 8

ОРАЗОВАТЕЛЬНОЕ УЧРЕЖДЕНИЕ УЧАСТНИКА ОЛИМПИАДЫ
(ПОЛНОЕ НАЗВАНИЕ УЧЕБНОГО ЗАВЕДЕНИЯ)

Ф.И.О. (полностью) Азьмука Екатерина Владимовна.

Дата проведения олимпиады 13.12.2023

ШИФР:

Т-8-01

ВСЕРОССИЙСКАЯ ОЛИМПИАДА ШКОЛЬНИКОВ

ПО ТЕХНОЛОГИИ 2023–2024 уч. год

МУНИЦИПАЛЬНЫЙ ЭТАП

ТЕОРЕТИЧЕСКИЙ ТУР

Профиль «Культура дома, дизайн и технологии»

7 – 8 Класс

Общая часть Максимальное количество- 4 балла

- 0 1. Ответ в.
- 1 2. Ответ е
- 1 3. Ответ в
- 0 4. Ответ _____

- 0 5. Ответ _____

Специальная часть Максимальное количество- 15 баллов

- 1 1. Ответ р
- 1 2. Ответ д
- 0 3. Ответ г
- Решение: _____

- 0,5 4. Ответ ~~450~~ 250
- Решение: _____

- 0 5. Ответ а
- 1 6. Ответ б
- 0 7. Ответ б
- 1 8. Ответ б
- 1 9. 9.1. Ответ б

ШИФР:

Т-8-01

- 9.2. Ответ б, г.
- 1 10. Ответ в.
- 05 11. Ответ в.
- 1 12. Ответ г б) г. б
- 1 13. Ответ б
- 1 14. Ответ а, г, д
15. 1. Ответ г
- 05 15.2. Ответ взрывные - в, з, и; красные - г, д; белые - б; вишневые -
- з, а; охотничьи - в.

Кейс- задание. Максимальное количество - 6 баллов

- 1 16.1. Ответ в
- 0 16.2. Ответ _____
- 2 16.3. Ответ з, в, г, и, е, а
- 16.4. Ответ ~~а~~ б
- 0 _____
- _____
- _____
- _____
- _____
- 0 16.5. ответ 20 мм

Оценочные баллы: максимальный - 25 баллов; фактический - 15,5 баллов.

Подписи членов жюри Гусанова ОВ

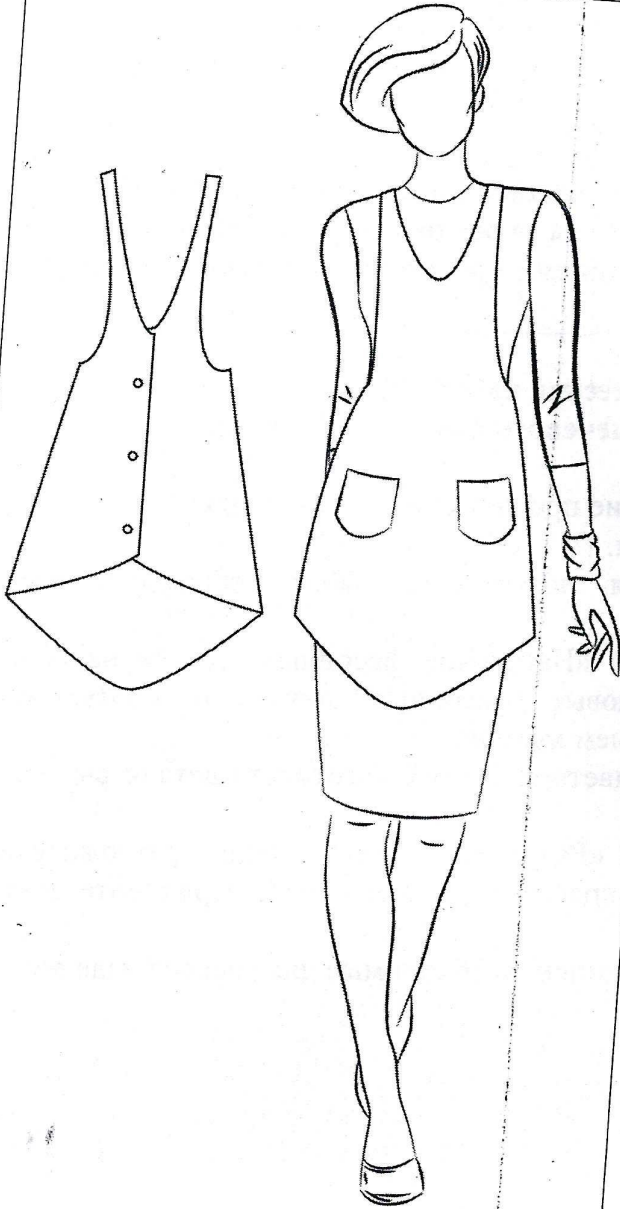
Степанова ОВ

Гусанова ГИВ

ШИФР:

T-8-01

Эскиз модели



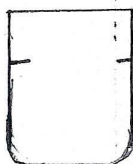
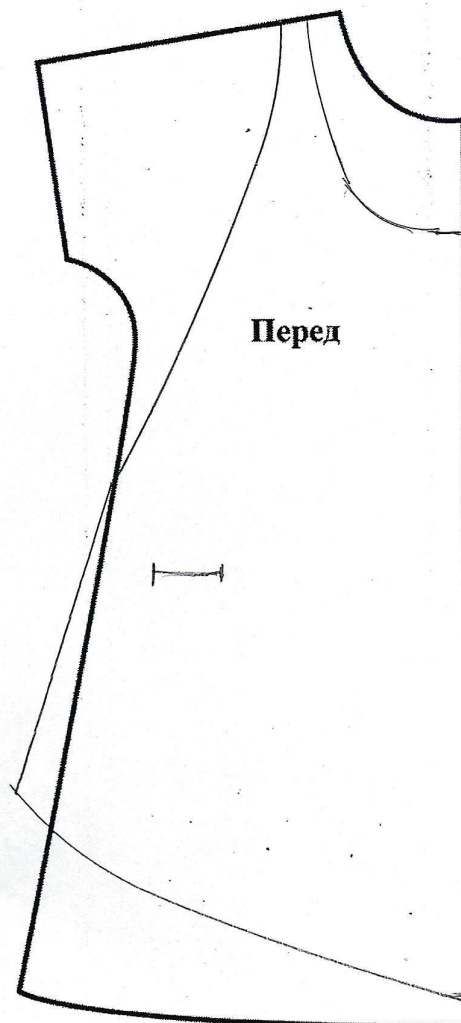
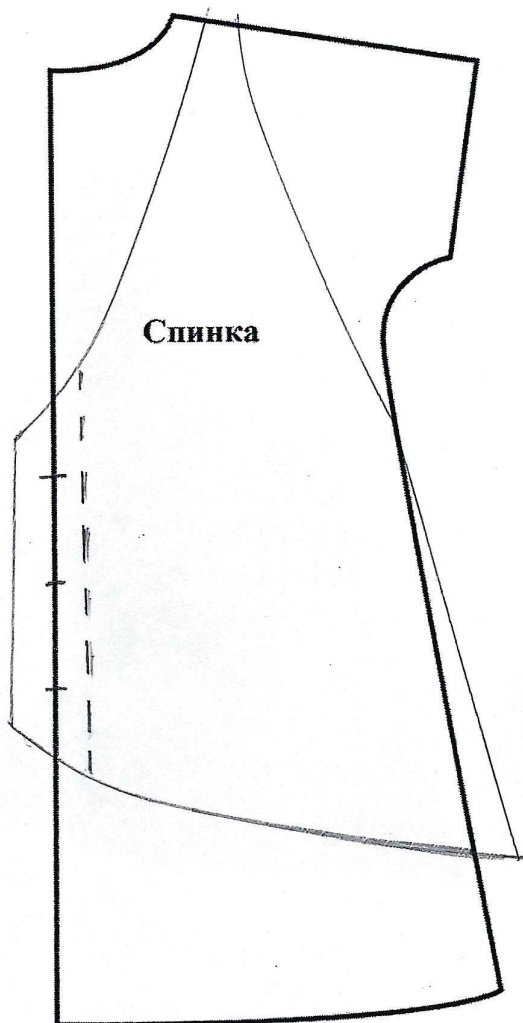
Описание внешнего вида модели

Фартук-сарафан А-силуэта с асимметричной линией низа, слегка расширен от линии талии. На передней части изделия расположены карманы скруглённой формы. Проймы изделия углублены. Вырез по горловине переда и спинки округлой формы, слегка удлинен. Застёжка на 3 пуговицы расположена в среднем шве спинки, обработанном подкройным подбортом. Линии горловины, пройм, низа и карманов (кроме верха) обработаны косой бейкой

ШИФР:

T-8-01

Нанесение фасонных линий

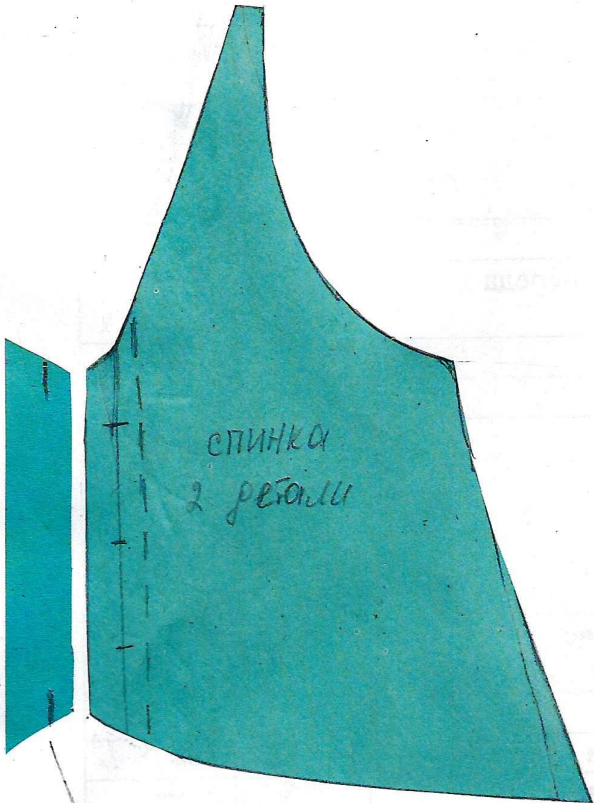
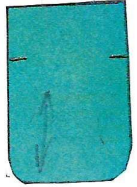


ШИФР:

T-8-01

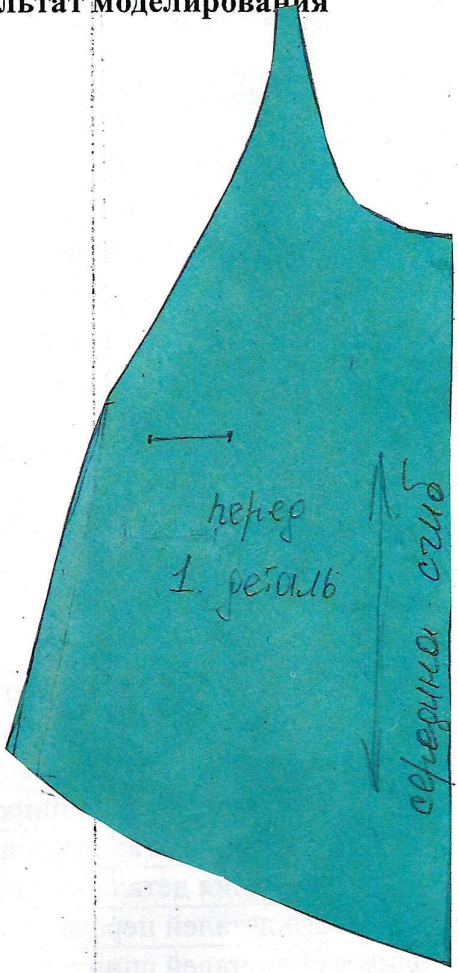
Бланк № 2
Результат моделирования

карман
2 детали



спинка
2 детали

воротник 2 детали



перед
1 деталь

себединка оливо

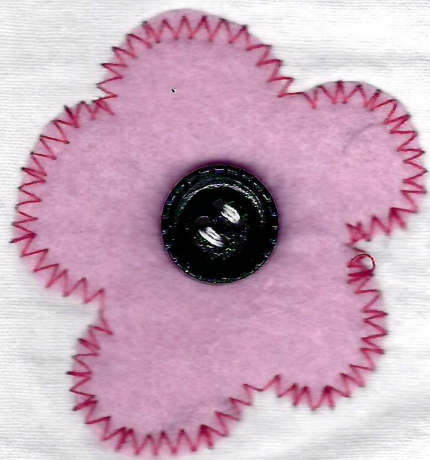
ШИФР:

Карта пооперационного контроля к практической работе № 1

№	Критерии контроля	Баллы	Баллы по факту
I	Нанесение линий фасона на основу чертежа (бланк ответов № 1)	5	
1	Нанесение линий детали переда	0,5	0,5
2	Нанесение линий детали спинки	0,5	0,5
3	Наличие на чертеже символа «разрезать»	0,5	—
4	Уточнение длины изделия и линии низа	0,5	0,5
5	Нанесение линий для расширения детали переда и спинки в нижней части	0,5	0,5
6	Построение кармана	0,5	0,5
7	Нанесение линий расположения кармана	0,5	—
8	Построение подборта	0,5	0,5
9	Выполнение полного комплекта деталей с соблюдением масштаба и пропорций	1	1
II	Подготовка выкройки к раскрою (бланк ответов № 2)	10	
1	Нанесение деталей выкройки на бланк ответов с соблюдением направления нити основы	0,5	0,5
2	Наличие надписи названия детали переда	0,5	0,5
3	Наличие надписи названия детали спинки	0,5	0,5
4	Наличие надписи названия детали кармана	0,5	—
5	Наличие надписи названия детали подборта	0,5	0,5
6	Указание количества деталей переда	0,5	0,5
7	Указание количества деталей спинки	0,5	0,5
8	Указание количества деталей кармана	0,5	0,5
9	Указание количества деталей подборта	0,5	0,5
10	Наличие направления нити основы на детали переда	0,5	0,5
11	Наличие направления нити основы на детали спинки	0,5	0,5
12	Наличие направления нити основы на детали кармана	0,5	0,5
13	Наличие направления нити основы на детали подборта	0,5	0,5
14	Припуски на обработку детали переда	0,5	—
15	Припуски на обработку детали спинки	0,5	—
16	Припуски на обработку детали кармана	0,5	—
17	Припуски на обработку детали подборта	0,5	—
18	Указание контрольных линий (стиба, середины, местоположение петли, пуговицы)	0,5	0,5
19	Наличие необходимых меток и надсечек	0,5	0,5
20	Аккуратность выполнения работы	0,5	0,5
	Итого	15	

14

11,5



ФР:

7-8-01

Карта пооперационного контроля

«Обработка сервировочной салфетки для столовых приборов»

№ п/п	Критерии оценки	Ба лл ы	По факту
1	Все детали выкроены с учетом направления нити основы (да/нет)	2	2
2	Размеры готовой салфетки 270 мм X 180 мм ±4 мм (да/нет)	2	—
3	Соблюдение величины припусков обтачного шва 10 мм ±1мм	1	1
4	Симметричность углов салфетки (да/нет)	1	—
5	Качество высеченных и выправленных углов (в том числе их ВТО) (да/нет)	1	—
6	Качество выметывания края салфетки на ребро (да/нет)	1	1
7	Ширина отделочной строчки 7 мм ±1-2 мм	1	1
8	Строчка ровная по всему периметру (да/нет)	1	1
9	Наличие закрепок, их оптимальная длина (5-7) ±1 мм	1	1
10	Качество выполнения потайного стежка (да/нет)	1	1
Характер оформления сервировочной салфетки			8
11	Наличие в конструкции изделия накладных декоративных деталей (детали) (да/нет)	2	2
12	Грамотное и уместное композиционное решение; согласованность с размерами всей работы (да/нет)	1	1
13	Оригинальное использование декоративных накладных деталей (детали) и элементов отделки, наличие определённой «смысловой идеи оформления» (да/нет)	2	2
14	Наличие в конструкции изделия дополнительных декоративных элементов (да/нет)	1	1
15	Внешний вид (цветовая гамма ниток...тесмы..., аккуратность выполненной работы, в том числе и качество изнаночной стороны) (да/нет)	1	1
16	Качество окончательной влажно-тепловой обработки (да/нет)	1	1
Итого:		20	15

Особые замечания: —

Отметка о несоблюдении безопасных приемов труда: —

Отметка об отсутствии правильной организации рабочего места и формы: —

Оценочные баллы: максимальный – 20 баллов; фактический – 15 баллов.

Подписи членов жюри Ильинский О.В.

Смирнов О.В.

Суслов А.В.

ШИФР:

Т-8-02

ПИСЬМЕННАЯ РАБОТА УЧАСТНИКА ВСЕРОССИЙСКОЙ ОЛИМПИАДЫ ШКОЛЬНИКОВ
ПО _____ ТЕХНОЛОГИИ _____ МУНИЦИПАЛЬНЫЙ ЭТАП

предмет
2023/2024 УЧЕБНЫЙ ГОД

КЛАСС 8

ОРАЗОВАТЕЛЬНОЕ УЧРЕЖДЕНИЕ УЧАСТНИКА ОЛИМПИАДЫ _____
(ПОЛНОЕ НАЗВАНИЕ УЧЕБНОГО ЗАВЕДЕНИЯ)

Ф.И.О. (полностью) Мякина Диана Валерьевна

Дата проведения олимпиады 13.12.2023

ШИФР:

T-8-02

ВСЕРОССИЙСКАЯ ОЛИМПИАДА ШКОЛЬНИКОВ

ПО ТЕХНОЛОГИИ 2023–2024 уч. год

МУНИЦИПАЛЬНЫЙ ЭТАП

ТЕОРЕТИЧЕСКИЙ ТУР

Профиль «Культура дома, дизайн и технологии»

7 – 8 Класс

Общая часть Максимальное количество- 4 балла

- 1 1. Ответ a, g
2. Ответ b
- 0,5 3. Ответ e
4. Ответ 250г
- ~~1) $4,5 \cdot 5 = 22,5$ (г) масса~~
- ~~2) $5 + 8,5 + 12,5 = 30$ (г) масса~~
- ~~3) $12,5 + 37,5 = 50$ (г)~~
- 5. Ответ 894 руб.

Специальная часть Максимальное количество- 15 баллов

- 1 1. Ответ g
- 1 2. Ответ б
- 0,5 3. Ответ Александр 3 полена
- 0,5 Решение: 1) $10 \cdot 10 = 100$ (одни прием пиломатериала)
- 2) $100 \cdot 3 = 300$ (г) заготовка обед и ужин
- 3) $300 : 300 = 1$ (шт)
- 1 4. Ответ 150г
- Решение: 1) $4,5 \cdot 5 = 22,5$ (г) масса
- $4,5 \cdot 5 = 22,5$ (г) масса
- $18,5 + 4,5 = 23$
- $23 + 12,5 = 35,5$
- $35,5 + 37,5 = 73$
- $73 + 77 = 150$
- 2) $4,5 \cdot 5 = 22,5$ (г) масса
- $(8,5 \cdot 2) + 42,5 = 60$
- $60 + 22,5 = 82,5$
- $82,5 + 37,5 = 120$
- 1 5. Ответ б
- 1 6. Ответ б
- 1 7. Ответ б
- 1 8. Ответ б
9. 9.1. Ответ б

ШИФР:

T-8-02

- 0,5
1
1
1
1
1
1
1
- 9.2. Ответ л
10. Ответ б
11. Ответ а, д, в, е
12. Ответ а-в; д-5
13. Ответ б
14. Ответ а, з, г
15. 1. Ответ л, з
15.2. Ответ л, и

Кейс- задание. Максимальное количество- 6 баллов

- 1 16.1. Ответ б
- 16.2. Ответ б
1 16.3. Ответ а-в; з-б; в-и; ч-з; е-к; в-а.
- 16.4. Ответ л
1 16.5. ответ 40 мм

Оценочные баллы: максимальный – 25 баллов; фактический – 19 баллов.

Подписи членов жюри Александров ОВ

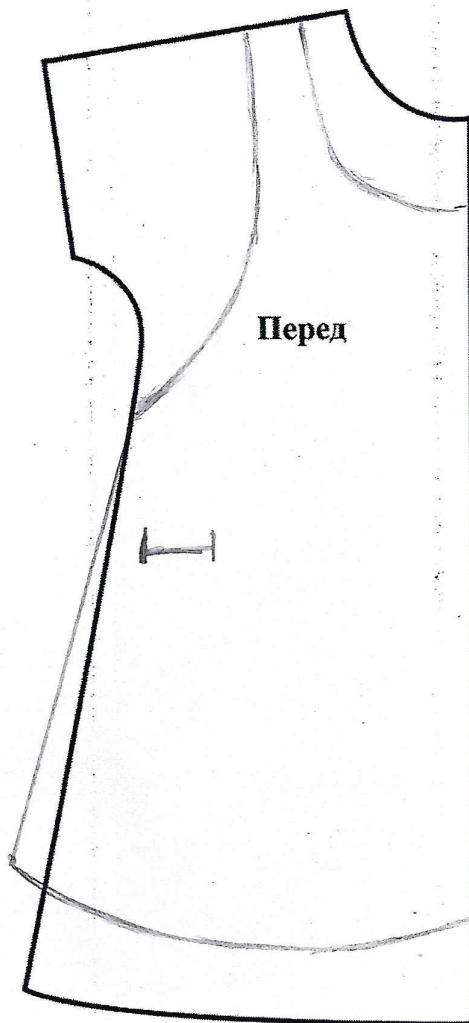
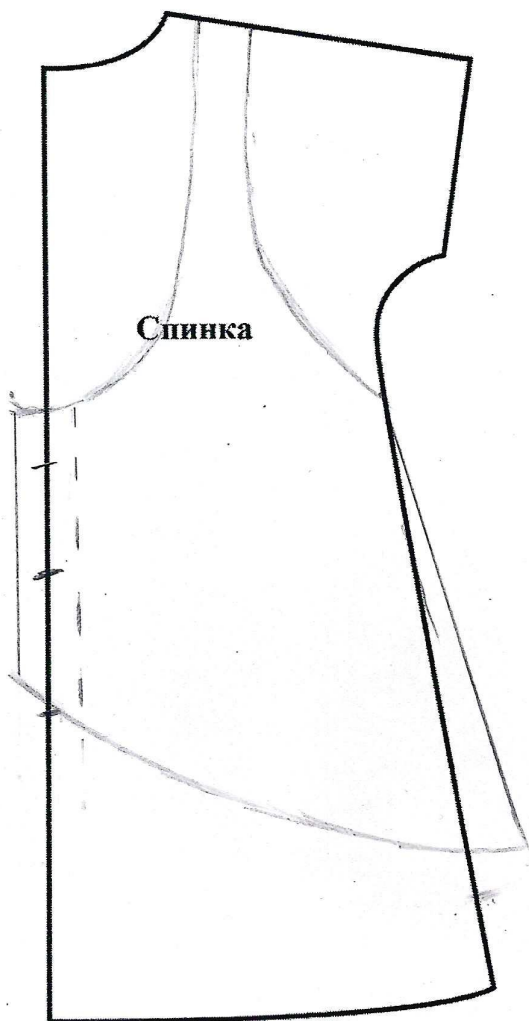
Стасюков ОВ

Туралов ФВ

ШИФР:

T-8-02

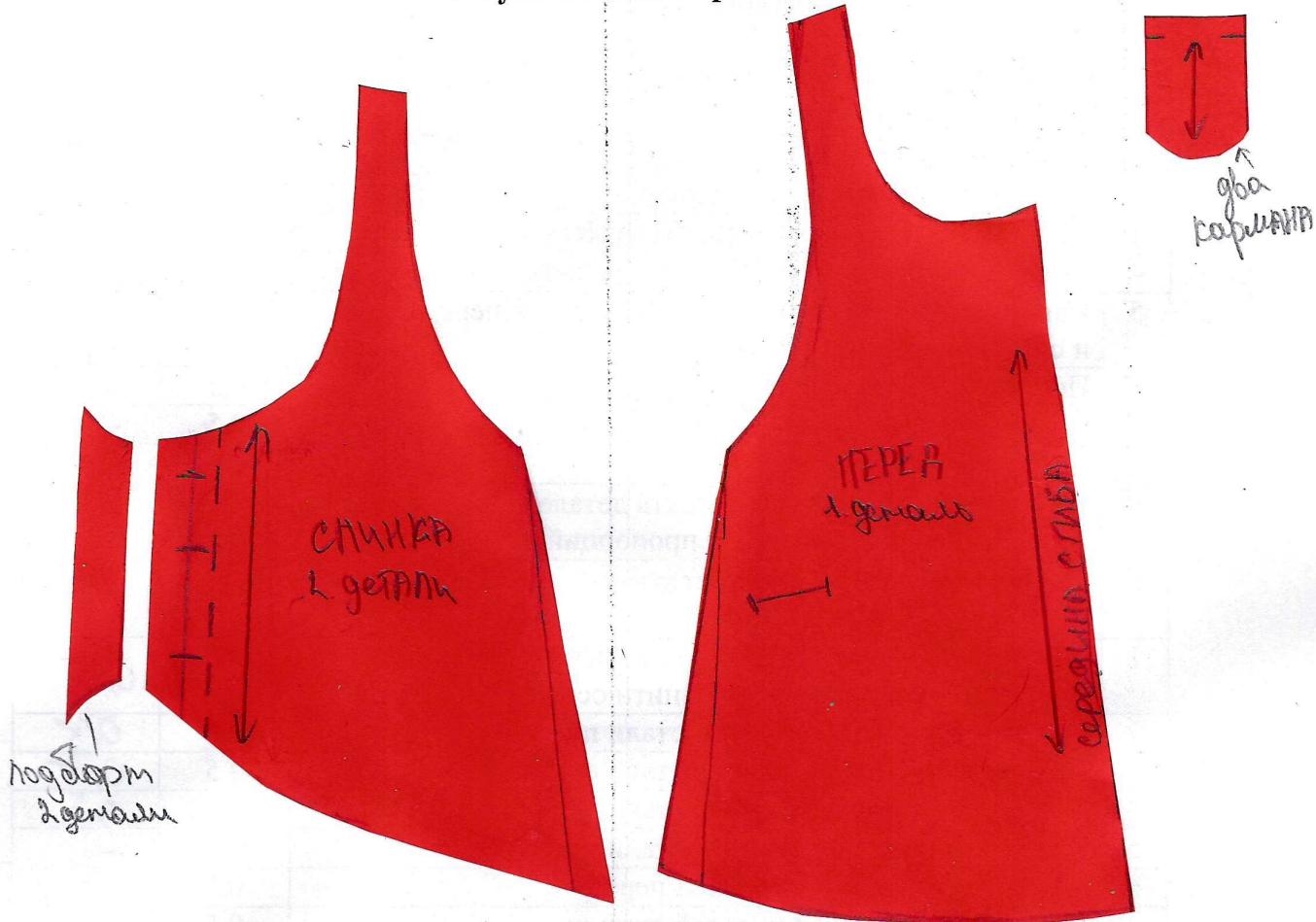
Нанесение фасонных линий



ШИФР:

T-8-02

Бланк № 2
Результат моделирования



ШИФР:

Карта пооперационного контроля к практической работе № 1

№	Критерии контроля	Баллы	Баллы по факту
I	Нанесение линий фасона на основу чертежа (бланк ответов № 1)	5	
1	Нанесение линий детали переда	0,5	0,5
2	Нанесение линий детали спинки	0,5	0,5
3	Наличие на чертеже символа «разрезать»	0,5	—
4	Уточнение длины изделия и линии низа	0,5	0,5
5	Нанесение линий для расширения детали переда и спинки в нижней части	0,5	0,5
6	Построение кармана	0,5	0,5
7	Нанесение линий расположения кармана	0,5	0,5
8	Построение подборта	0,5	0,5
9	Выполнение полного комплекта деталей с соблюдением масштаба и пропорций	1	0,5
II	Подготовка выкройки к раскрою (бланк ответов № 2)	10	4
1	Нанесение деталей выкройки на бланк ответов с соблюдением направления нити основы	0,5	0,5
2	Наличие надписи названия детали переда	0,5	0,5
3	Наличие надписи названия детали спинки	0,5	0,5
4	Наличие надписи названия детали кармана	0,5	0,5
5	Наличие надписи названия детали подборта	0,5	—
6	Указание количества деталей переда	0,5	0,5
7	Указание количества деталей спинки	0,5	0,5
8	Указание количества деталей кармана	0,5	0,5
9	Указание количества деталей подборта	0,5	0,5
10	Наличие направления нити основы на детали переда	0,5	0,5
11	Наличие направления нити основы на детали спинки	0,5	0,5
12	Наличие направления нити основы на детали кармана	0,5	0,5
13	Наличие направления нити основы на детали подборта	0,5	—
14	Припуски на обработку детали переда	0,5	—
15	Припуски на обработку детали спинки	0,5	—
16	Припуски на обработку детали кармана	0,5	—
17	Припуски на обработку детали подборта	0,5	—
18	Указание контрольных линий (сгиба, середины, местоположение петли, пуговицы)	0,5	0,5
19	Наличие необходимых меток и надсечек	0,5	—
20	Аккуратность выполнения работы	0,5	0,5
	Итого	15	10,5

10,5



ОТЫ.
МИНУТ.

T-8-02

Карта пооперационного контроля

«Обработка сервировочной салфетки для столовых приборов»

№ п/п	Критерии оценки	Ба лл ы	По факту
1	Все детали выкроены с учетом направления нити основы (да/нет)	2	2
2	Размеры готовой салфетки 270 мм X 180 мм ±4 мм (да/нет)	2	—
3	Соблюдение величины припусков обтачного шва 10 мм ±1мм	1	1
4	Симметричность углов салфетки (да/нет)	1	—
5	Качество высеченных и выправленных углов (в том числе их ВТО) (да/нет)	1	1
6	Качество выметывания края салфетки на ребро (да/нет)	1	—
7	Ширина отделочной строчки 7 мм ±1-2 мм	1	1
8	Строчка ровная по всему периметру (да/нет)	1	—
9	Наличие закрепок, их оптимальная длина (5-7) ±1 мм	1	—
10	Качество выполнения потайного стежка (да/нет)	1	—
Характер оформления сервировочной салфетки			
11	Наличие в конструкции изделия накладных декоративных деталей (детали) (да/нет)	2	2
12	Грамотное и уместное композиционное решение; согласованность с размерами всей работы (да/нет)	1	1
13	Оригинальное использование декоративных накладных деталей (детали) и элементов отделки, наличие определённой «смысловой идеи оформления» (да/нет)	2	—
14	Наличие в конструкции изделия дополнительных декоративных элементов (да/нет)	1	—
15	Внешний вид (цветовая гамма ниток...тесьмы..., аккуратность выполненной работы, в том числе и качество изнаночной стороны) (да/нет)	1	1
16	Качество окончательной влажно-тепловой обработки (да/нет)	1	1
	Итого:	20	10

Особые замечания: —

Отметка о несоблюдении безопасных приемов труда: —

Отметка об отсутствии правильной организации рабочего места и формы: —

Оценочные баллы: максимальный — 20 баллов; фактический — 10 баллов.

Подписи членов жюри Шелемина ОВ

Смирнова ОВ

Гусева ЛВ

ШИФР:

Т-8-08

ПИСЬМЕННАЯ РАБОТА УЧАСТНИКА ВСЕРОССИЙСКОЙ ОЛИМПИАДЫ ШКОЛЬНИКОВ
ПО _____ ТЕХНОЛОГИИ _____ МУНИЦИПАЛЬНЫЙ ЭТАП

предмет
2023/2024 УЧЕБНЫЙ ГОД

КЛАСС 8

ОРАЗОВАТЕЛЬНОЕ УЧРЕЖДЕНИЕ УЧАСТНИКА ОЛИМПИАДЫ _____
(ПОЛНОЕ НАЗВАНИЕ УЧЕБНОГО ЗАВЕДЕНИЯ)

Ф.И.О. (полностью) Демичева Юлия Александровна

Дата проведения олимпиады 13.12.2023

ШИФР:

T-8-08

ВСЕРОССИЙСКАЯ ОЛИМПИАДА ШКОЛЬНИКОВ

ПО ТЕХНОЛОГИИ 2023–2024 уч. год

МУНИЦИПАЛЬНЫЙ ЭТАП

ТЕОРЕТИЧЕСКИЙ ТУР

Профиль «Культура дома, дизайн и технологии»

7 – 8 Класс

Общая часть Максимальное количество- 4 балла

- 0 1. Ответ ~~ж~~ б
1 2. Ответ е
1 3. Ответ е
0 4. Ответ

- 0 5. Ответ г

Специальная часть Максимальное количество- 15 баллов

- 1 1. Ответ г
1 2. Ответ д
3. Ответ г
1 Решение: 3
 $10 \cdot 3 \cdot 70 = 2100 \approx 2 \text{ т}$
 $2100 : 900 \approx 3 \text{ т}$
1 4. Ответ ~~ж~~ 250
Решение: $10 \cdot 3 \cdot 70 = 2100 \approx 2 \text{ т}$ $85 + 85 + 42,5 = 212,5$
 $2100 : 900 \approx 3 \text{ т}$ $8 \cdot 212,5 + 37,5 = 250$
1 5. Ответ б
0 6. Ответ б
1 7. Ответ б
1 8. Ответ б
0 9. 9.1. Ответ б

ШИФР:

T-Q-08.

- 9.2. Ответ a, e
1 10. Ответ В
0 11. Ответ В
1 12. Ответ а, б
0 13. Ответ б
1 14. Ответ а, з, г.
05 15. 1. Ответ а, з.
15.2. Ответ б, з, и.

Кейс- задание. Максимальное количество- 6 баллов

- 1 16.1. Ответ б
1 16.2. Ответ б
4 16.3. Ответ з, в, и, з, в, а.
1 16.4. Ответ г
1 16.5. Ответ 10 мм.

Оценочные баллы: максимальный – 25 баллов; фактический – 17,5 баллов.

Подписи членов жюри Александров ОВ

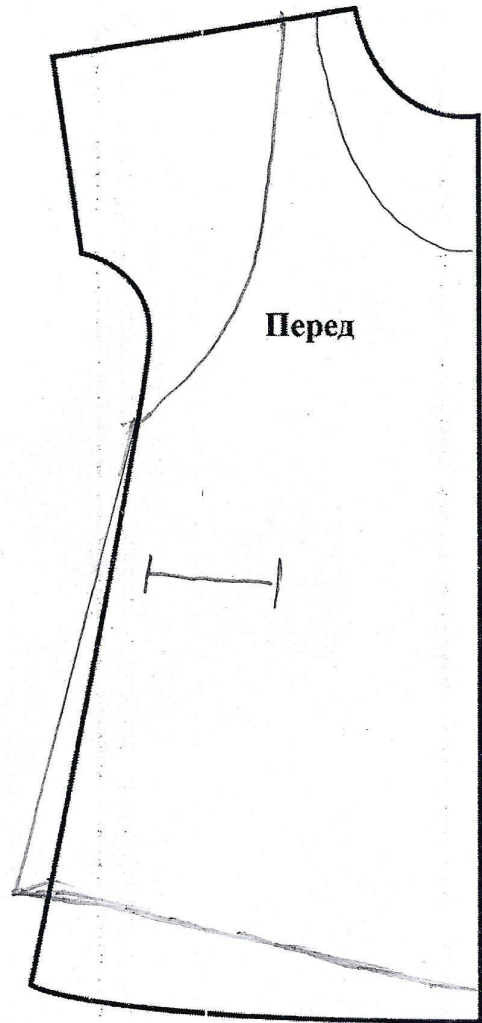
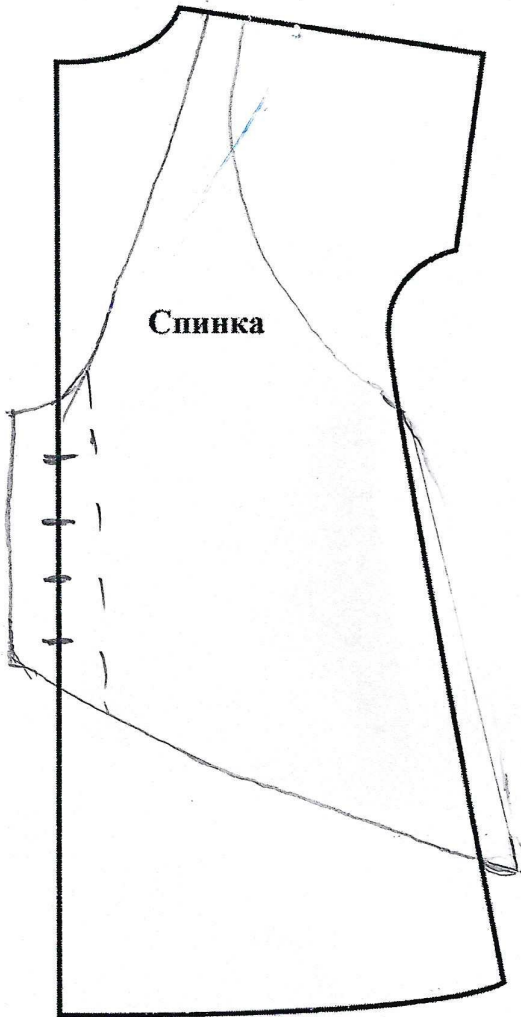
Степанов ОВ

Туркеев АВ

ШИФР:

Т-8-08

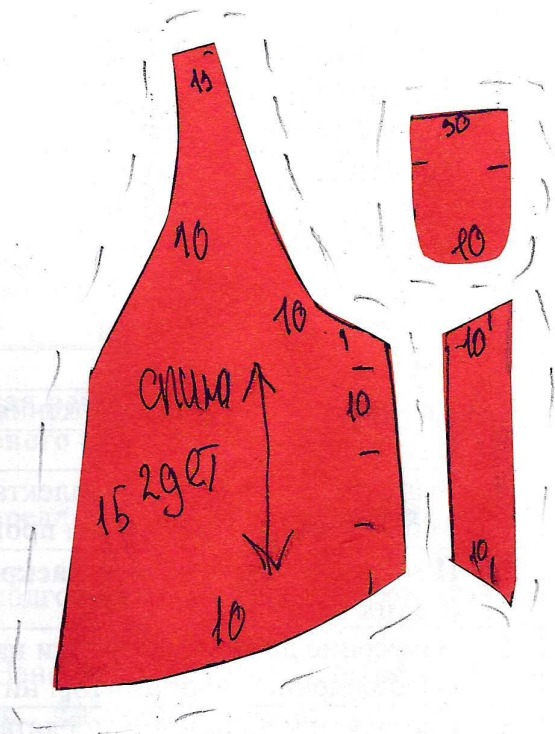
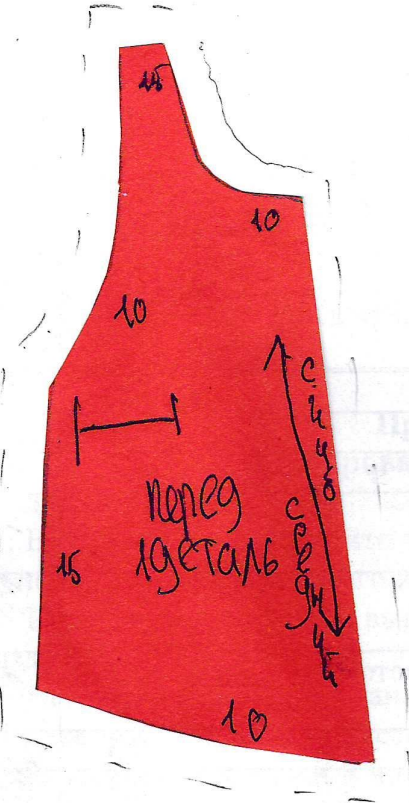
Нанесение фасонных линий



ШИФР:

Т-8-08.

Бланк № 2
Результат моделирования



ШИФР:

7-8-08

Карта пооперационного контроля к практической работе № 1

№	Критерии контроля	Баллы	Баллы по факту
I	Нанесение линий фасона на основу чертежа (бланк ответов № 1)	5	
1	Нанесение линий детали переда	0,5	0,5
2	Нанесение линий детали спинки	0,5	0,5
3	Наличие на чертеже символа «разрезать»	0,5	—
4	Уточнение длины изделия и линии низа	0,5	0,5
5	Нанесение линий для расширения детали переда и спинки в нижней части	0,5	0,5
6	Построение кармана	0,5	0,5
7	Нанесение линий расположения кармана	0,5	0,5
8	Построение подборта	0,5	0,5
9	Выполнение полного комплекта деталей с соблюдением масштаба и пропорций	1	—
II	Подготовка выкройки к раскрою (бланк ответов № 2)	10	3,5
1	Нанесение деталей выкройки на бланк ответов с соблюдением направления нити основы	0,5	0,5
2	Наличие надписи названия детали переда	0,5	0,5
3	Наличие надписи названия детали спинки	0,5	0,5
4	Наличие надписи названия детали кармана	0,5	0,5
5	Наличие надписи названия детали подборта	0,5	0,5
6	Указание количества деталей переда	0,5	0,5
7	Указание количества деталей спинки	0,5	0,5
8	Указание количества деталей кармана	0,5	0,5
9	Указание количества деталей подборта	0,5	—
10	Наличие направления нити основы на детали переда	0,5	0,5
11	Наличие направления нити основы на детали спинки	0,5	0,5
12	Наличие направления нити основы на детали кармана	0,5	0,5
13	Наличие направления нити основы на детали подборта	0,5	—
14	Припуски на обработку детали переда	0,5	0,5
15	Припуски на обработку детали спинки	0,5	0,5
16	Припуски на обработку детали кармана	0,5	—
17	Припуски на обработку детали подборта	0,5	—
18	Указание контрольных линий (сгиба, середины, местоположение петли, пуговицы)	0,5	—
19	Наличие необходимых меток и надсечек	0,5	—
20	Аккуратность выполнения работы	0,5	—
	Итого	15	10



Ы.

НУТ.

ШИФР:

Т-8-08.

Карта пооперационного контроля
«Обработка сервировочной салфетки для столовых приборов»

№ п/п	Критерии оценки	Баллы	По факту
1	Все детали выкроены с учетом направления нити основы (да/нет)	2	—
2	Размеры готовой салфетки 270 мм X 180 мм ±4 мм (да/нет)	2	2
3	Соблюдение величины припусков обтачного шва 10 мм ±1мм	1	1
4	Симметричность углов салфетки (да/нет)	1	1
5	Качество высеченных и выправленных углов (в том числе их ВТО) (да/нет)	1	1
6	Качество выметывания края салфетки на ребро (да/нет)	1	—
7	Ширина отделочной строчки 7 мм ±1-2 мм	1	—
8	Строчка ровная по всему периметру (да/нет)	1	—
9	Наличие закрепок, их оптимальная длина (5-7) ±1 мм	1	—
10	Качество выполнения потайного стежка (да/нет)	1	1
Характер оформления сервировочной салфетки			
11	Наличие в конструкции изделия накладных декоративных деталей (детали) (да/нет)	2	2
12	Грамотное и уместное композиционное решение; согласованность с размерами всей работы (да/нет)	1	1
13	Оригинальное использование декоративных накладных деталей (детали) и элементов отделки, наличие определённой «смысловой идеи оформления» (да/нет)	2	2
14	Наличие в конструкции изделия дополнительных декоративных элементов (да/нет)	1	1
15	Внешний вид (цветовая гамма ниток...тесьмы..., аккуратность выполненной работы, в том числе и качество изнаночной стороны) (да/нет)	1	2
16	Качество окончательной влажно-тепловой обработки (да/нет)	1	1
	Итого:	20	15

Особые замечания: —

Отметка о несоблюдении безопасных приемов труда: —

Отметка об отсутствии правильной организации рабочего места и формы: —

Оценочные баллы: максимальный — 20 баллов; фактический — 15 баллов.

Подписи членов жюри Иванов И.В.

Степанова О.П.

Гусаров А.В.

ШИФР:

T-9-01

ПИСЬМЕННАЯ РАБОТА УЧАСТНИКА ВСЕРОССИЙСКОЙ ОЛИМПИАДЫ ШКОЛЬНИКОВ
ПО ТЕХНОЛОГИИ МУНИЦИПАЛЬНЫЙ ЭТАП

Предмет
2023/2024 УЧЕБНЫЙ ГОД

КЛАСС 9¹

ОРАЗОВАТЕЛЬНОЕ УЧРЕЖДЕНИЕ УЧАСТНИКА ОЛИМПИАДЫ

(ПОЛНОЕ НАЗВАНИЕ УЧЕБНОГО ЗАВЕДЕНИЯ)

МКОУ СОШ с.Екатериновка.

Ф.И.О. (полностью) Бондаренко Людмила Алексеевна

Дата проведения олимпиады 19.12.2023