

ШИФР:

T-9-01

ВСЕРОССИЙСКАЯ ОЛИМПИАДА ШКОЛЬНИКОВ

ПО ТЕХНОЛОГИИ 2023–2024 уч. год

МУНИЦИПАЛЬНЫЙ ЭТАП

ТЕОРЕТИЧЕСКИЙ ТУР

Профиль «Культура дома, дизайн и технологии»

9 Класс

Общая часть Максимальное количество- 5 баллов

1. Ответ a, b
- 1.2. Ответ 3
- 1.3. Ответ б
- 0 4. Ответ _____

- 0 5. Ответ _____

Специальная часть Максимальное количество- 15 баллов

- 1 1. Ответ 1-б, 2-а, 3 б, 4-г.
- 0 2. Ответ 8 9 4 5 1 7 2 3 6
- 1 3. Ответ б, в
- 0 4. Ответ ~~229,95~~ 227,13

Решение: $11 \text{ ч. Морс. код. } 810001 \approx 1,23 \text{ б. л. рибн. код. } + 100 : 136 : 100 = 1,36 \text{ ч.}$
 $136 + (1,36 \times 5) = 142,8$ $81 + (0,81 \times 5) = 85,5$ $142,8 + 85,5 = 227,13$

- 1 5. Ответ a
- 1 6. Ответ a
- 1 7. Ответ в
- 1 8. Ответ в
- 1 9. 9.1. Ответ a

ШИФР:

7-9-04

9.2. Ответ В, Д.

1 10. Ответ а

1 11. Ответ ~~а, г, ж~~ в, д, з

1 12. Ответ г, з

1 13. Ответ г, з, 13

0 14. Ответ а, ж, д, в.

0 15. 1. Ответ а.

15.2. Ответ а, в, г.

Кейс- задание. Максимальное количество- 5 баллов

1 16.1. Ответ ~~А-В, Б-Б~~ А-В, Б-Б

0 16.2. Ответ Б

1 16.3. Ответ Г-киш², Е-найс³

0 16.4. Ответ 2

0 16.5. ответ

Оценочные баллы: максимальный - 25 баллов; фактический - 16 баллов.

Подписи членов жюри Жемитшино ОВ

Станишкова ОВ

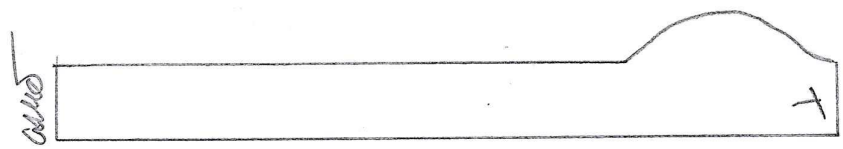
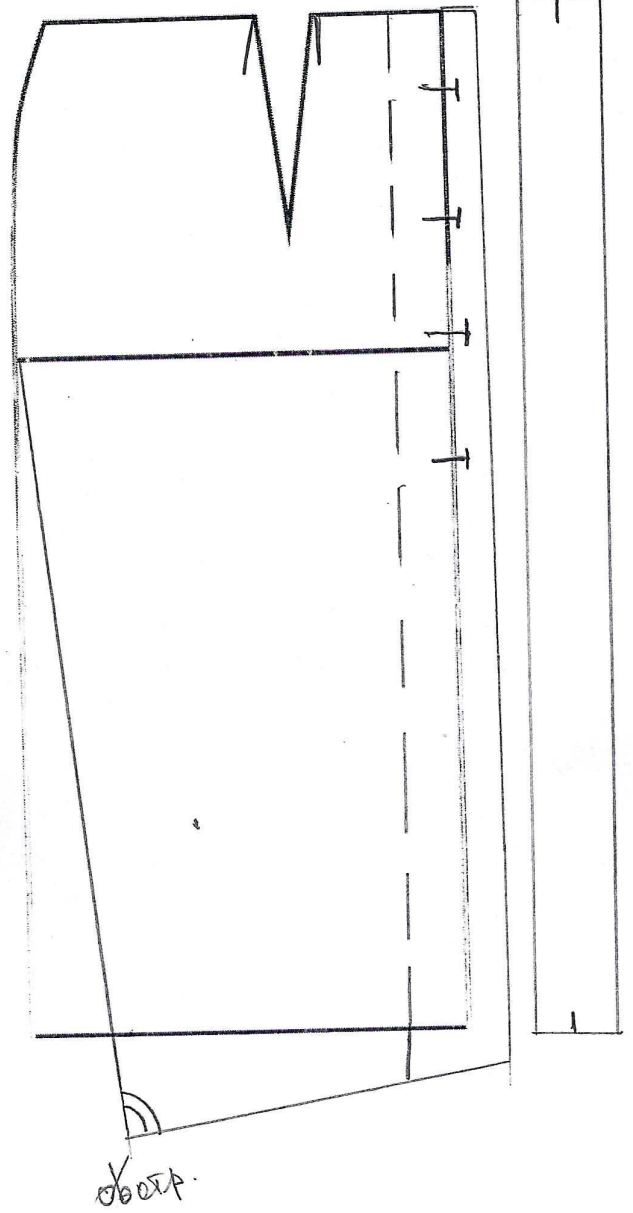
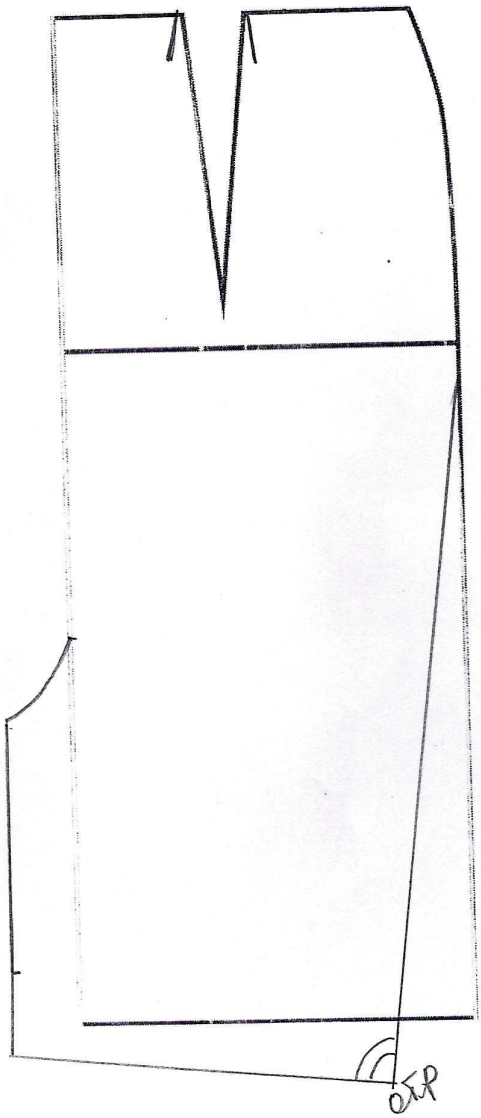
Суванова СВ

ШИФР

T-9-01

Бланк №1

Нанесение фасонных линий



ШИФР:

Г-9-01

Бланк № 2
Результат моделирования



ШИФР:

Карта пооперационного контроля к практической работе № 1

№	Критерии контроля	Баллы	Баллы по факту
I	Нанесение линий фасона на основу чертежа (бланк ответов № 1)	5	
1	Уточнение длины изделия	0,5	0,5
2	Нанесение линий для сужения детали переднего полотнища	0,5	0,5
3	Нанесение линий для сужения детали заднего полотнища	0,5	0,5
4	Работа с талевыми выточками	0,5	0,5
5	Наличие на чертеже символа «разрезать»	0,5	—
6	Построение пояса	0,5	0,5
7	Построение шлицы	0,5	0,5
8	Построение подборта	0,5	0,5
9	Выполнение полного комплекта деталей с соблюдением масштаба и пропорций	1	1
II	Подготовка выкройки к раскрою (бланк ответов № 2)	10	
1	Нанесение деталей выкройки на бланк ответов с соблюдением направления нити основы	0,5	—
2	Наличие надписи названия детали переднего полотнища	0,5	—
3	Наличие надписи названия детали заднего полотнища	0,5	—
4	Наличие надписи названия детали пояса	0,5	—
5	Наличие надписи названия детали подборта	0,5	—
6	Указание количества деталей переднего полотнища	0,5	—
7	Указание количества деталей заднего полотнища	0,5	—
8	Указание количества деталей пояса	0,5	—
9	Указание количества деталей подборта	0,5	—
10	Наличие направления нити основы на детали переднего полотнища	0,5	—
11	Наличие направления нити основы на детали заднего полотнища	0,5	—
12	Наличие направления нити основы на детали пояса	0,5	—
13	Наличие направления нити основы на детали подборта	0,5	—
14	Припуски на обработку детали переднего полотнища	0,5	

4,5

ИФР:

T-9-01

15	Припуски на обработку детали заднего полотнища	0,5	—
16	Припуски на обработку детали пояса	0,5	—
17	Припуски на обработку детали подборта	0,5	—
18	Указание контрольных линий (стиба, середины, местоположение петли, пуговицы)	0,5	—
19	Наличие необходимых меток и надсечек	0,5	—
20	Аккуратность выполнения работы	0,5	0,5
	Итого	15	

0,5

5

Оценочные баллы: максимальный – 15 баллов; фактический – 5 баллов.

Подписи членов жюри

Акимов ОВ

Станислав ОВ

Гусак ОВ



Олимпиада школьников
2023–2024 уч. год
Практический этап
«Дизайн и технологии»
9 класс

Выполнить обе практические работы.
Оценка за обе работы – 35 баллов.
Время выполнения заданий практического тура- 180 минут.

Практическая работа №2

T-9-01

Карта операционного контроля
«Изготовление сервировочного куверта и карточки для рассадки гостей для тематического стола»

№	Критерии оценки	Баллы	По факту
Технические условия на изготовление изделия		13,5	
1	Деталь выкроена с учетом направления нити основы, в соответствии с предложенным шаблоном (без искажения формы), из одного лоскута, с правильным определением лицевой стороны (да/нет)	1	1
2	Симметричность готового изделия по всем контурам (фигурный срез, боковые срезы; уголки – по модели, симметричные) (да/нет)	1	1
3	Высота куверта по оси симметрии 225 мм±3 мм (да/нет)	1	1
4	Высота образовавшегося кармана куверта (измерять по оси симметрии от сгиба до линии настрачивания тесьмы) 135±3 мм (да/нет)	1	—
5	Высота образовавшегося кармана по его боковым срезам (измерять по линиям бока кармана от сгиба до линии настрачивания тесьмы) 130±3 мм (да/нет)	1	—
6	Ширина куверта (измерять в самом широком месте - на 30 мм выше линии настрачивания тесьмы) 115 мм±3 мм (да/нет)	1	1
7	Ширина изделия по нижнему сгибу 95 мм±8 мм (да/нет)	1	1
8	Качественное выполнение зигзагообразной строчки (по краю, шаг уменьшен) (да/нет)	0,5	0,5
9	Настрачивание тесьмы выполнено по модели (внахлест, не более чем на 3-4 мм, кружево распределено с едва заметным припосаживанием по выгнутой линии, без сборок) (да/нет)	2	2
10	Строчка настрачивания тесьмы ровная, с шириной шва 1 мм (да/нет)	1	1
11	Качество обработки боковых и верхнего фигурного среза куверта, (без складок и заминов, ширина косой бейки по всей длине одинакова, аккуратное оформление нижних уголков (с подгибом косой бейки), строчка ровная, в край) (да/нет)	2	—
12	Окончательная отделка выполнена (нити временного назначения удалены, наличие закрепков с их оптимальной длиной) (да/нет; (5-7) ±1 мм)	0,5	0,5
13	Качество окончательной влажно-тепловой обработки (да/нет)	0,5	0,5
Характер оформления декора		3,5	
14	Декоративная отделка в виде аппликации с применением предложенных материалов присутствует (да/нет)	0,5	0,5
15	Декоративная отделка точно и ярко подчёркивает предложенную тему оформления, наличие определённой «смысловой идеи оформления» (да/нет)	0,5	0,5
16	Уместное композиционное решение дополнительной отделки, согласованность с размерами всей работы, грамотный выбор тактики крепления аппликации (да/нет)	0,5	0,5
17	Оригинальное использование декоративных ручных строчек в обработке изделия (и эти строчки присутствуют) (да/нет)	1	—
18	Внешний вид (цветосочетание предложенных материалов; аккуратность и качество выполненной работы, в том числе с изнаночной стороны) (да/нет)	1	1
Характер оформления гостевой карточки		3	
19	Наличие выполненной гостевой карточки (да/нет)	0,5	0,5
20	Карточка гостя поддерживает выбранный стиль, цветовую гамму и предложенную тему молодёжного мероприятия (да/нет)	0,5	0,5
21	Выбранный шрифт (форма/размер, стиль) оформления текста карточки гостя органичен (да/нет)	0,5	—
22	Смелое и оригинальное использование предложенного декора в карточке гостя, согласованность с размерами (да/нет)	0,5	—
23	Крепление элементов декора выполнено аккуратно (да/нет)	1	1
Итого:		20	

Особые замечания: —

Отметка о несоблюдении безопасных приемов труда: —

Отметка об отсутствии правильной организации рабочего места и формы: —

14

ШИФР:

T-10-01

ПИСЬМЕННАЯ РАБОТА УЧАСТНИКА ВСЕРОССИЙСКОЙ ОЛИМПИАДЫ ШКОЛЬНИКОВ
ПО _____ ТЕХНОЛОГИИ _____ МУНИЦИПАЛЬНЫЙ ЭТАП

предмет
2023/2024 УЧЕБНЫЙ ГОД

КЛАСС 10

ОРАЗОВАТЕЛЬНОЕ УЧРЕЖДЕНИЕ УЧАСТНИКА ОЛИМПИАДЫ _____

(ПОЛНОЕ НАЗВАНИЕ УЧЕБНОГО ЗАВЕДЕНИЯ)

Ф.И.О. (полностью) *Подойникова Ана Романовна*

Дата проведения олимпиады *13.12.2023*

ШИФР:

T-10-01

ВСЕРОССИЙСКАЯ ОЛИМПИАДА ШКОЛЬНИКОВ

ПО ТЕХНОЛОГИИ 2023–2024 уч. год

МУНИЦИПАЛЬНЫЙ ЭТАП

ТЕОРЕТИЧЕСКИЙ ТУР

Профиль «Культура дома, дизайн и технологии»

10-11 Класс

Общая часть Максимальное количество- 5 баллов

- 1.1. Ответ ab
- 1.2. Ответ з
- 1.3. Ответ a
- 1.4. Ответ 66,6

- 0 5. Ответ _____
- _____
- _____
- _____

Специальная часть Максимальное количество- 15 баллов

- 1.1. Ответ badgг
- 1.2. Ответ 894572316
- 0 3. Ответ a
- 0 4. Ответ _____
- Решение _____
- _____
- _____

- 1.5. Ответ z
- 1.6. Ответ a
- 1.7. Ответ a) б ; б) косинус
- 1.8. Ответ a
- 1.9. 9.1. Ответ л

ШИФР:

T-10-01

- 9.2. Ответ a, e
- 1.10. Ответ a-2, d-4, b-1
- 1.11. Ответ z
- 1.12. Ответ a) b, d) 1
- 1.13. Ответ a-4, d-2, b-1, z-3
- 1.14. Ответ g
- 0,5 1.15. Ответ x, b, z

Кейс- задание. Максимальное количество- 5 баллов

- 1 16.1. Ответ a) b, d) r
- 1 16.2. Ответ d
- 0 16.3. Ответ _____
- 0 16.4. Ответ ж д г е

Оценочные баллы: максимальный – 25 баллов; фактический – 18,5 баллов.

Подписи членов жюри Сидорова ОВ

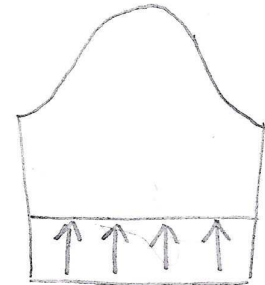
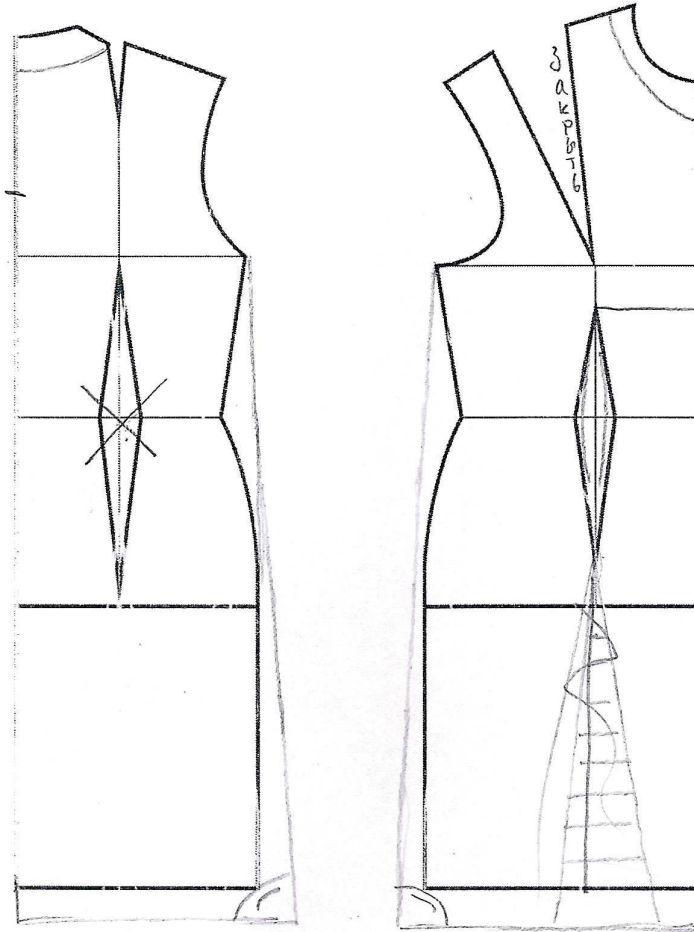
Степанова ОВ

Гусанова ЛВ

ШИФР:

Т-10-01

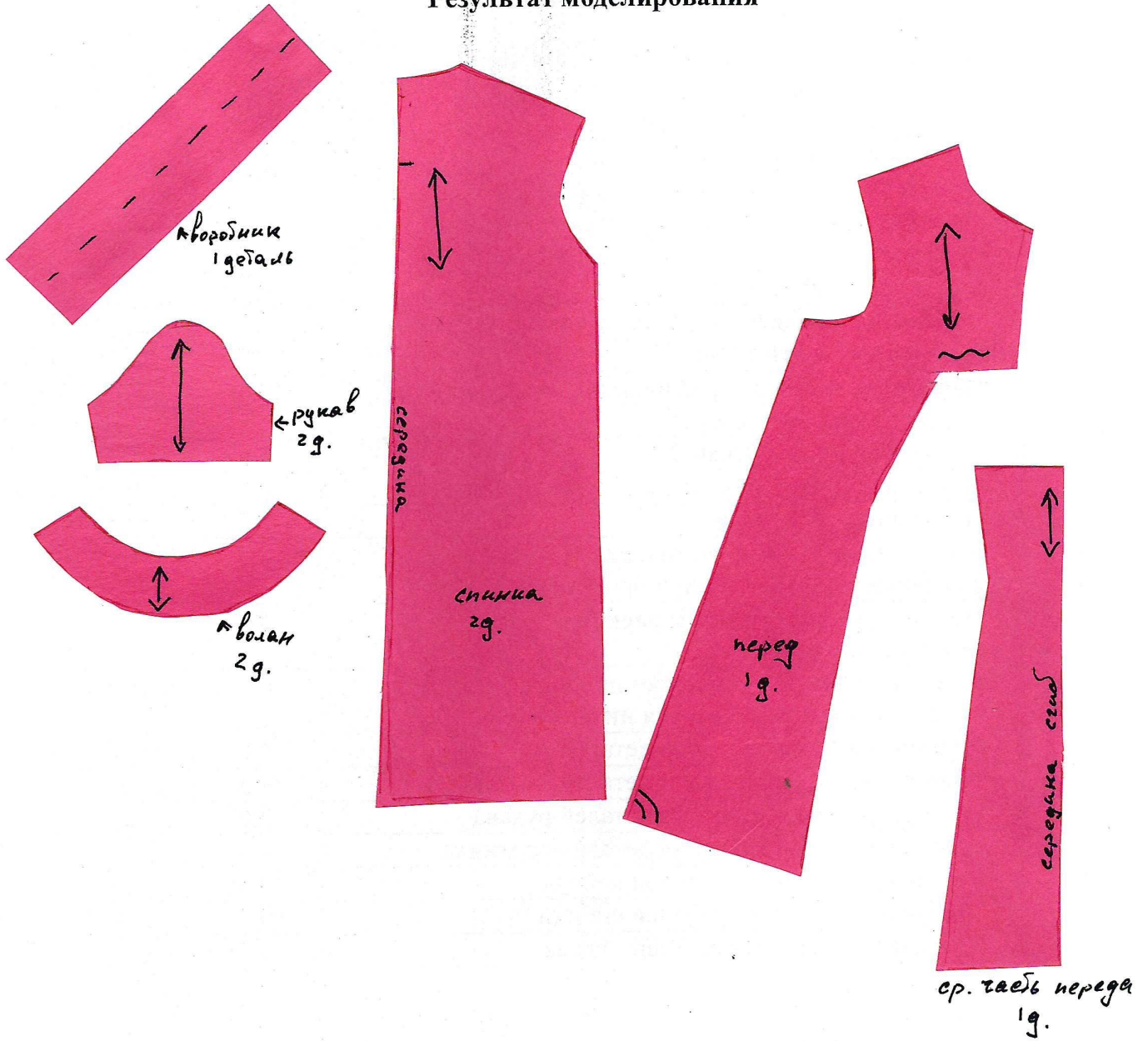
Бланк №1
Нанесение фасонных линий



ШИФР:

T-10-01

Бланк № 2
Результат моделирования



ШИФР:

Т-10-01

Карта пооперационного контроля к практической работе № 1

№	Критерии контроля	Баллы	Баллы по факту
I	Нанесение линий фасона на основу чертежа (бланк ответов № 1)	5	
1	Работа с нагрудными вытачками	0,25	0,25
2	Нанесение линии подреза	0,25	0,25
3	Оформление рельефных швов переда	0,5	0,5
4	Наличие обозначений на чертеже «закрывать», «разрезать»	0,5	—
5	Уточнение длины изделия	0,5	—
6	Уточнение боковых, рельефных швов и талиевых вытачек в области талии	0,5	—
7	Нанесение линий для расширения детали переда и спинки в нижней части	0,5	0,5
8	Уточнение длины рукава	0,5	—
9	Нанесение линий волана и его расширения	0,5	—
10	Построение воротника	0,5	—
11	Выполнение полного комплекта деталей с соблюдением масштаба и пропорций	0,5	0,5
II	Подготовка выкройки к раскрою (бланк ответов № 2)	10	
1	Нанесение деталей выкройки на бланк ответов с соблюдением направления нити основы	0,5	0,5
2	Наличие надписи названия деталей переда	0,5	0,5
3	Наличие надписи названия деталей спинки	0,5	0,5
4	Наличие надписи названия деталей рукава	0,5	0,5
5	Наличие надписи названия детали воротника	0,5	0,5
6	Указание количества деталей переда	0,5	0,5
7	Указание количества деталей спинки	0,5	0,5
8	Указание количества деталей рукава	0,5	0,5
9	Указание количества деталей воротника	0,5	0,5
10	Наличие направления нити основы на деталях переда	0,5	—
11	Наличие направления нити основы на деталях спинки	0,5	0,5
12	Наличие направления нити основы на деталях рукава	0,5	0,5
13	Наличие направления нити основы на детали воротника	0,5	—
14	Припуски на обработку деталей переда	0,5	—
15	Припуски на обработку детали спинки	0,5	—

ШИФР:

Т - 10 - 01

16	Припуски на обработку деталей рукава	0,5	—
17	Припуски на обработку детали воротника	0,5	—
18	Указание контрольных линий (сгиба, середины, местоположение молнии)	0,5	—
19	Наличие необходимых меток и надсечек	0,5	—
20	Аккуратность выполнения работы	0,5	0,5
	Итого	15	8,5

Оценочные баллы: максимальный – 15 баллов; фактический – 8,5 баллов.

Подписи членов жюри Жуковичева ОВ
Старикова ОВ
Гранов ФВ



ШКОЛЬНИКОВ

14 уч. год

ТАП

ТЕХНОЛОГИИ»

практические работы.

ты – 35 баллов.

ского тура- 180 минут.

T-10-01

Операционного контроля «Изготовление чехла-держателя для зарядки телефона»

Критерии оценки		Баллы	По факту
Технические условия на изготовление изделия		13	8,5
1	Детали выкроены с учетом направления нити основы, в соответствии с заданными размерами и правильным определением лицевой стороны (проверка по шаблонам). Габаритные размеры чехла держателя в готовом виде 230X120 ± 8 мм (да/нет)	1	1
2	Симметричность изделия по всем контурам (фигурный срез, боковые срезы; уголки прямые, симметричные) (да/нет)	2	1
3	Форма и место расположения «окошка» соответствует заданным параметрам, форма симметрична, размеры по осям симметрии 50 мм±4 мм; 30±4 мм (да/нет)	1	1
4	Качество выполнения обтачного шва (насечки выполнены, шов обтачивания выметан на ребро, ВТО присутствует) (да/нет)	1	1
5	Качество отделочной строчки по форме «окошка» (3 мм±1) (да/нет)	1	—
6	Расположение складок на кармашке симметрично, с учётом направления, глубина складок одинакова (да/нет)	1	—
7	Верхний срез кармашка относительно контрольных точек расположен симметрично (да/нет)	0,5	0,5
8	Качество обработки верхнего среза кармашка (ширина отделочного канта 9-10 мм, ширина канта одинакова по всей длине входа в карман, вторая строчка проложена в шов притачивания, с изнаночной стороны окантовочная полоска «захвачена», ткань для окантовывания – отделочная) (да/нет)	1,5	1
9	Качество обработки нижнего среза держателя (ширина косой бейки по всей длине нижнего среза одинакова, строчка ровная, в край; детали «захвачены») (да/нет)	0,5	—
10	Качество обработки боковых и верхнего фигурного среза держателя, (без складок и заминов, ширина косой бейки по всей длине одинакова, аккуратное оформление нижних уголков (с подгибом косой бейки), строчка ровная, в край) (да/нет)	1,5	1
11	Окончательная отделка выполнена (нити временного назначения удалены, наличие закрепок с их оптимальной длиной) (да/нет; (5-7) ±1 мм)	1	1
12	Качество окончательной влажно-тепловой обработки (да/нет)	1	1
Характер оформления чехла-держателя для зарядки телефона		7	3
13	Наличие в конструкции изделия декоративной отделки (да/нет)	1	1
14	Декоративная отделка точно и ярко подчёркивает выбранный стиль оформления, наличие определённой «смысловой идеи оформления» (да/нет)	1	1
15	Технологически грамотное и уместное композиционное решение отделки; согласованность с размерами всей работы (да/нет)	1	1
16	Оригинальное использование декоративных машинных строчек в обработке изделия (да/нет)	1	—
17	Наличие в конструкции модели застёжки (да/нет)	1	—
18	Оригинальный вид застёжки (функциональность, уместное оформление, наличие объединяющей стилиевой идеи) (да/нет)	1	—
19	Внешний вид (цветосочетания предложенных материалов; аккуратность выполненной работы, в том числе и качество изнаночной стороны) (да/нет)	1	—
Итого:		20	16,5

Особые замечания: —

Отметка о несоблюдении безопасных приемов труда: —

Отметка об отсутствии правильной организации рабочего места и формы: —

ШИФР:

T-10-02

ПИСЬМЕННАЯ РАБОТА УЧАСТНИКА ВСЕРОССИЙСКОЙ ОЛИМПИАДЫ ШКОЛЬНИКОВ
ПО _____ ТЕХНОЛОГИИ _____ МУНИЦИПАЛЬНЫЙ ЭТАП

предмет
2023/2024 УЧЕБНЫЙ ГОД

КЛАСС 10

ОРАЗОВАТЕЛЬНОЕ УЧРЕЖДЕНИЕ УЧАСТНИКА ОЛИМПИАДЫ _____

(ПОЛНОЕ НАЗВАНИЕ УЧЕБНОГО ЗАВЕДЕНИЯ)

Ф.И.О. (полностью)

Варакута Алина Александровна

Дата проведения олимпиады 13.12.2023